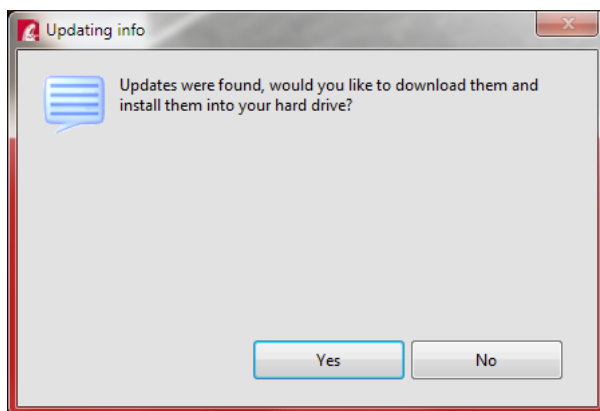


Andromeda uppdatering version 68 samt uppdatering driver för USB interface



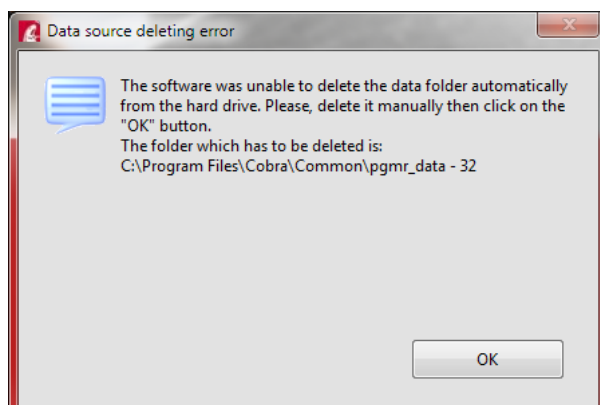
1. Starta Andromeda programmet.



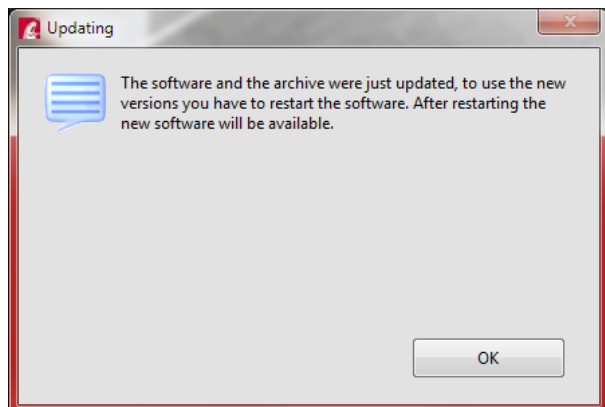
2. Ladda ned uppdatering genom att klicka på "Yes".



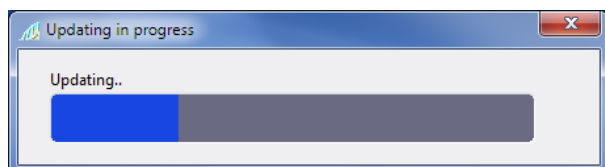
3. Uppdatering pågår.



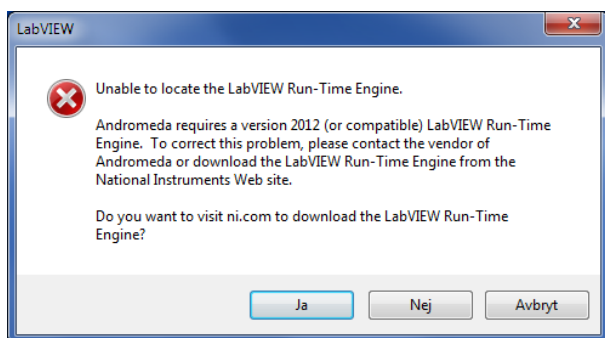
4. Om detta fönster visas skall mappen "pgmr_data – 32" raderas. Platsen för mappen är:
C:\Program\Cobra\Common\



5. Starta om Andromeda - OK.

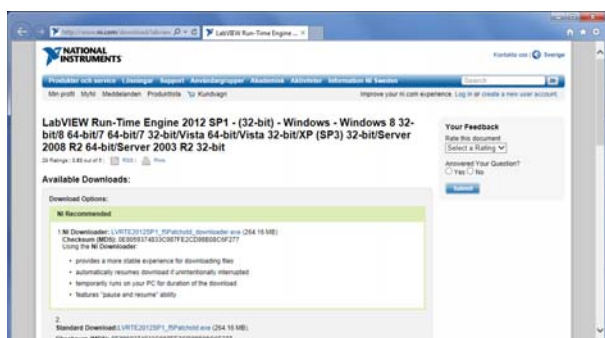


6. Uppdaterar...

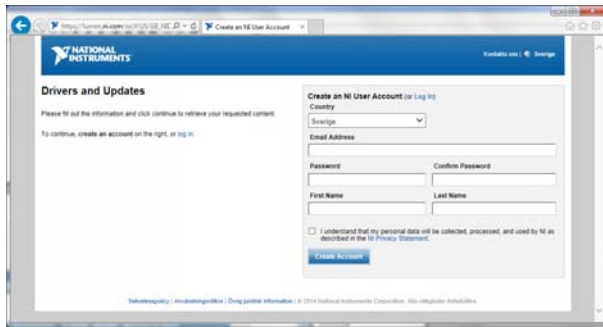


7. Om detta meddelande visas måste drivrutinen för USB interfacet uppdateras till en nyare version. Uppdateringsfilen kan hämtas på vår webbsida: http://www.m-sjoberg-ab.se/pdf/4600info/National_Instrument_s2012.zip efter att du har klickat på "Nej" knappen eller laddas ned direkt från National Instruments webbsida efter att du har klickat på "Ja" knappen.

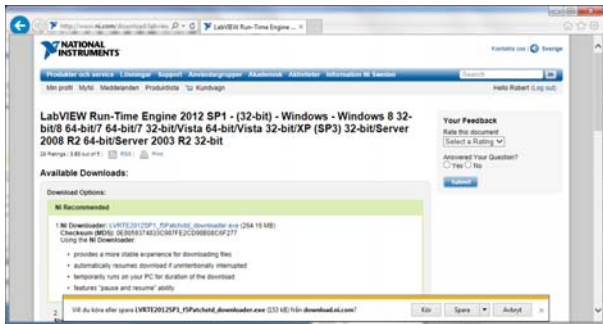
Följ punkt 8-13 nedan om du laddar ned filen direkt från National Instruments webbsida. Om du laddar ned filen från vår webbsida, hoppa till punkt 14.



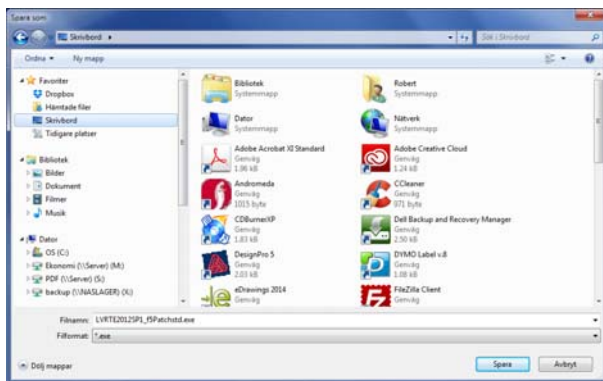
8. Klicka på den rekommenderade länken i den gröna rutan benämnd "NI Recommended".



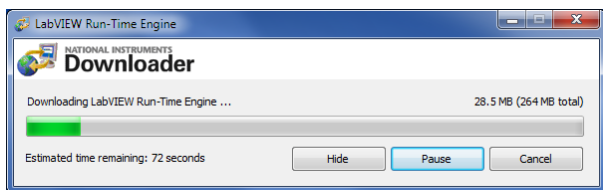
9. Registrera dina uppgifter.



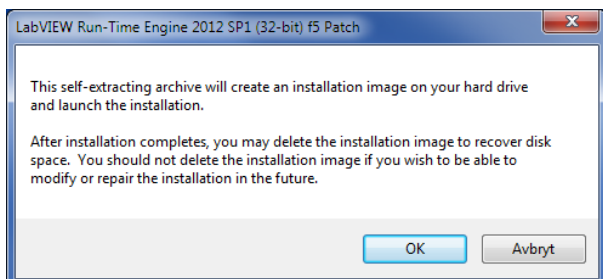
10. Spara filen LVRTE2012SP1_f5Patchstd.exe på datorn.



11. Spara t.ex. till skrivbordet.

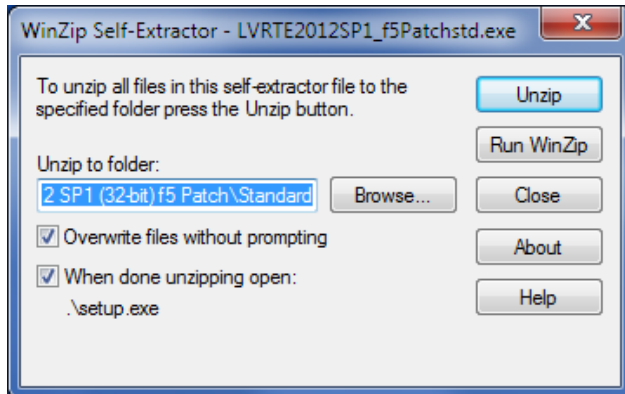


12. Filen laddas ned.

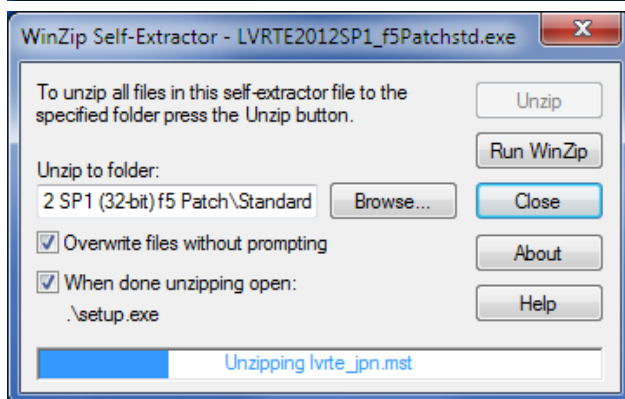


13. Klicka på "OK".

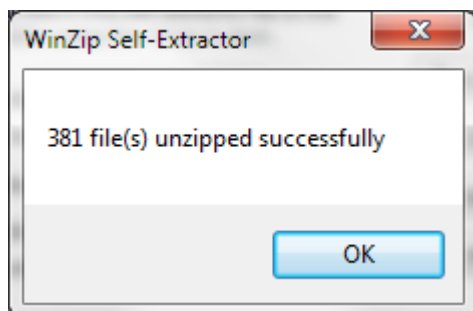
Om du har valt att ladda ned filen från http://www.m-sjoberg-ab.se/pdf/4600info/National_Instruments2012.zip istället för webbsidan enligt punkt 8-13, skall du nu packa upp denna zip fil och sedan klicka på filen: LVRTE2012SP1_f5Patchstd.exe



14. Filen är en självuppackande fil. När du klickat på filen LVRTE2012SP1_f5Patchstd.exe visas detta fönster. Klicka på "Unzip".



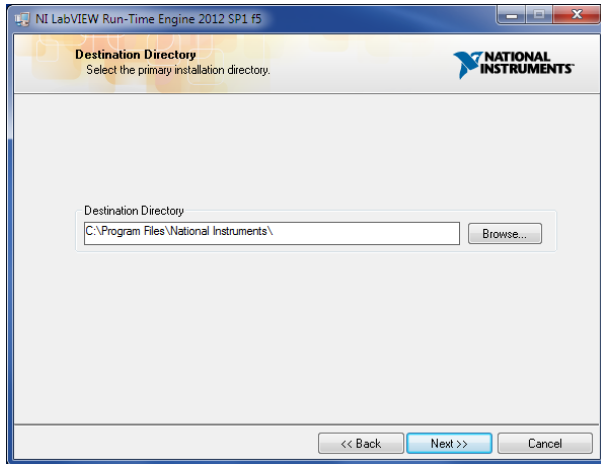
15. Filen packas upp till en mapp s om läggs på hårddisken C:\National Instruments Downloads



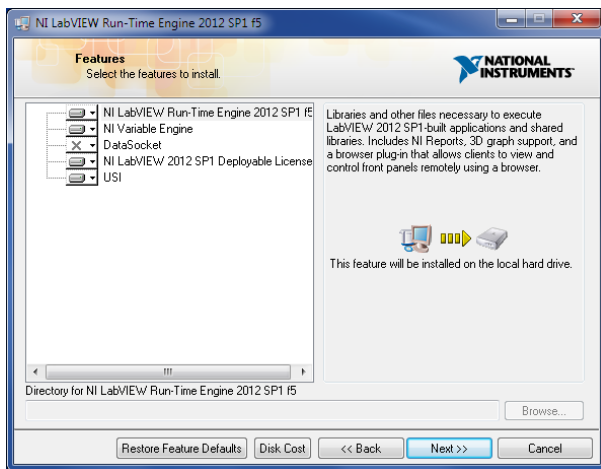
16. Klicka på "OK".



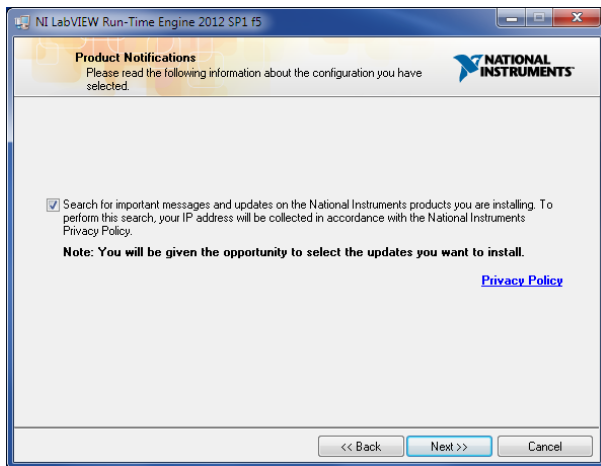
17. Nu startar installationen av drivrutinen.



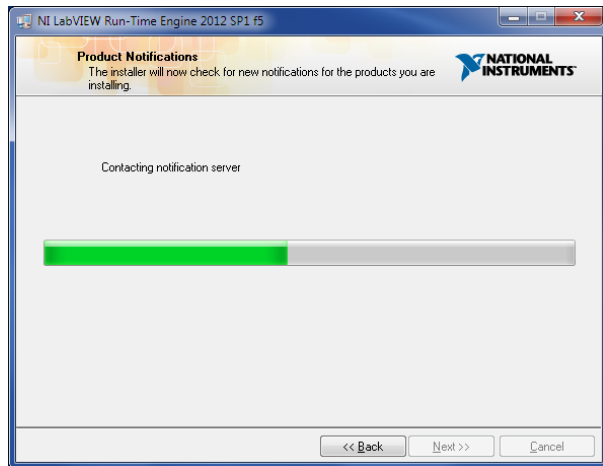
18. Klicka på "Next".



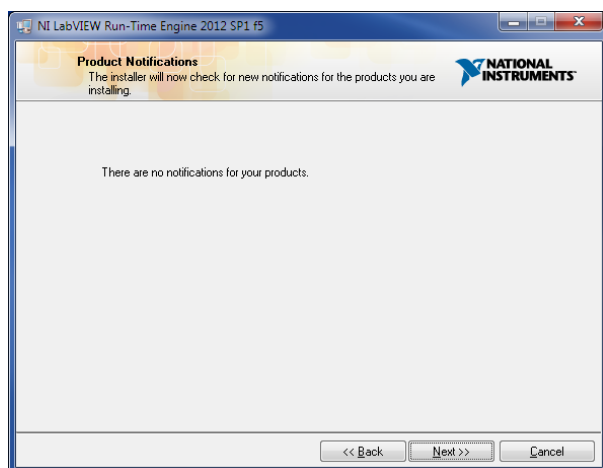
19. Klicka på "Next".



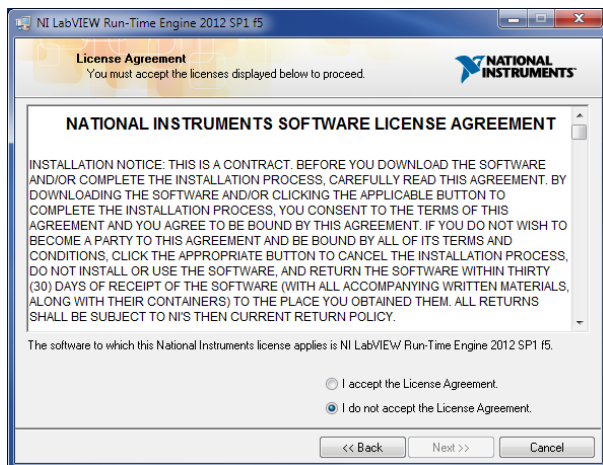
20. Klicka på "Next".



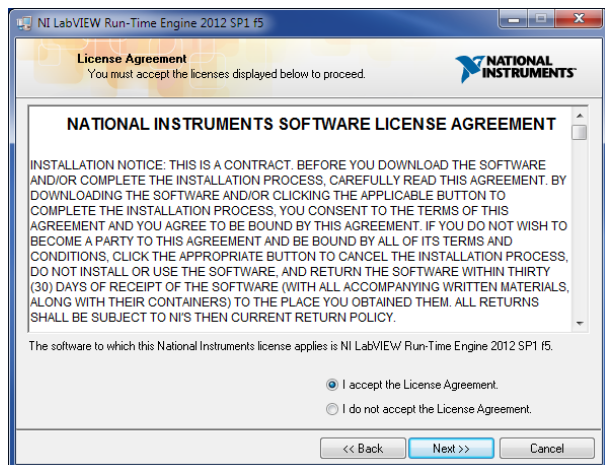
21. Kontrollerar server.....



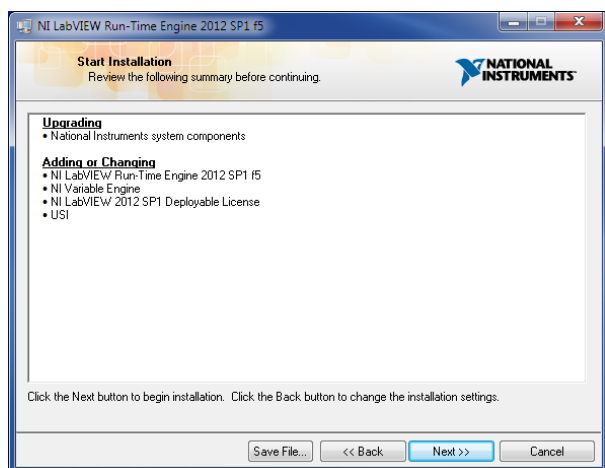
22. Klicka på "Next".



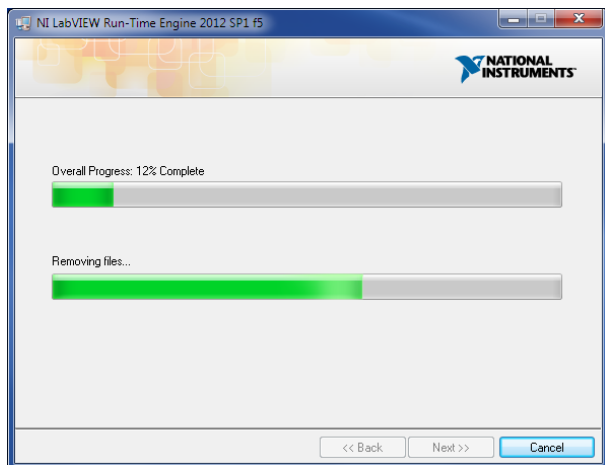
23. Markera valet "I accept the Licence Agreement."



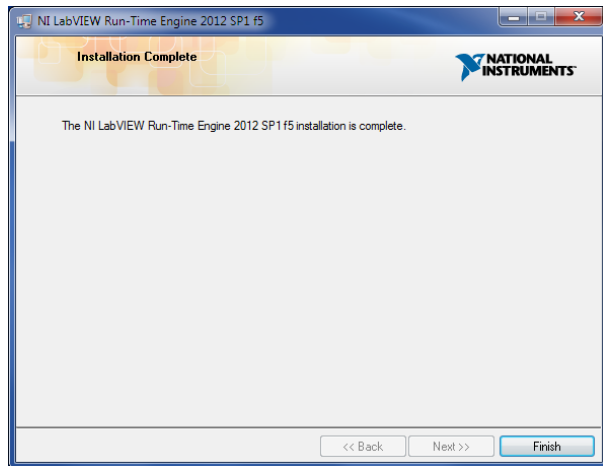
24. Klicka på "Next".



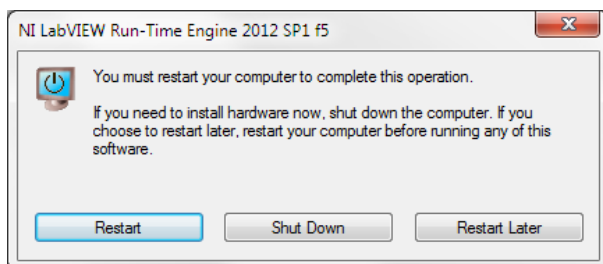
25. Klicka på "Next".



26. Installationen av drivrutinen genomförs.



27. Klicka på "Finish".



28. Starta om datorn genom att klicka på "Restart".



29. Starta Andromeda programmet. Kontrollera versionsnumren i nedre vänstra hörnet:
SW version: 1.2.0.8
Firmware Archive version: 68



30. Nu är Andromeda klart att användas. Till vänster visas den nya huvudmenyn. En ny knapp har tillkommit märkt SCD20 Tools vilken används för att programmera Cobra GPS larmsystem. Dessa system finns ej i Sverige ännu.